

SAE106

GÉRER UN PROJET DE COMMUNICATION

PLAN DE

PROJET

PAGE PARTENAIRES

CONTENTS ♦

Périmètre du projet ♦.....	2
Plan de communication ♦.....	3
SWOT ♦.....	3
Plan de gestion des risques ♦.....	5
Planning ♦.....	7
Arbres de décisions ♦.....	8

PÉRIMÈTRE DU PROJET ✦

Les demandes pour la page “partenaires” sont :

Que chaque page s’associe au site de chacun tout en gardent la disposition principale de la page partenaires c’est à dire que la nav barre ne sois pas propre à la page commun, ni la police d’écriture et le fond de la page.

Qu’il y’ait un rectangle au milieu de la page avec plusieurs pages à l’intérieur du rectangle. La première page de ce rectangle serait une photo de tous les membre du groupe ainsi qu’une courte description de la création du groupe (voir livrable) ainsi qu’un lien en dessous qui ramènera vers nos documents pdf.

Les 4 autres pages du rectangle sera une page par personne du groupe, pour une personne il y’aura une photo, une photo du site personnelle avec un lien intégrer qui ramènera directement au site, ainsi qu’une description sur la motivation du choix du thème (voir livrables).

Il y’a aussi des choses que le client ne veut pas nécessairement, et qui représenteraient alors des idées “hors périmètre”. Ces idées seraient par exemple, le fait de faire une seule page non adaptée à chaque site, de faire une page responsive ou même dans faire plus que ce qu’il est demandé seulement beaucoup d’idées sont à prévoir pour plus tard. Les idées et fonctionnalité qu’il sera possible de développer et d’apporter à la page plus tard sont une fonctionnalité pour changer la langue de la page ; des descriptions alternatives pour les images : pour les utilisateurs qui utilisent des lecteurs d’écran pour naviguer sur un site ne peuvent pas voir les images. Des styles de contenu adaptatif : Les utilisateurs peuvent avoir des besoins de contenu adaptatifs, comme des styles de police plus grands ou des contrastes de couleurs plus élevés. Plus tard il sera aussi possible de penser à rendre la page responsive.

PLAN DE COMMUNICATION ✦

Afin de faire notre projet, nous avons utilisé :

OUTILS DE COMMUNICATION			
			
Discord pour partager nos idées	Notion en tant que support pour écrire et organiser nos idées.	Figma pour créer la maquette de la page "partenaires", et des sessions de brainstorming.	CodePen pour trouver des idées et communiquer des fonctionnalités.

SWOT ✦

Forces :

- ◇ Fait que les partenaires unissent leurs forces pour créer une page en commun
- ◇ Bonne maintenance du site
- ◇ Page fonctionnelle, accessible et ergonomique
- ◇ Fonctionnalités interactives pour renforcer l'engagement
- ◇ Page sécurisé pour protéger les informations sensibles des utilisateurs
- ◇ Bonne technologie pour offrir une expérience en ligne de bonne qualité
- ◇ Petite équipe facile à gérer et à communiquer les consignes.
- ◇ Capacité à mouvementé le trafic d'un site vers l'autre avec la page partenaire.
- ◇ Moins de restrictions juridiques, car on est une pme
- ◇ Équipe avec compétences vairées

Faiblesses :

- ◇ Que l'entente de l'équipe de soit pas bonne
- ◇ Qu'il y ait une erreur dans la gestion du projet (que le délai ne soit pas respecté)
- ◇ Que la technologie utilisée ne soit pas la bonne
- ◇ Qu'un salarié parte au milieu du projet
- ◇ Que le budget pensé ne soit pas suffisant
- ◇ Que le page ne soit pas accessible
- ◇ Que la demande ne soit pas respectée

- ◇ Que le page ne fonctionne pas ou ne soit pas compatible avec tous les navigateurs
- ◇ Que la page ne soit pas prête à temps
- ◇ Que la maintenance de la page ne puisse pas être faite
- ◇ Que le contenu de la page soit hors sujet
- ◇ Que l'hébergement ne soit pas correct
- ◇ Que la page ne soit pas faite de façon à qu'on puisse changer le contenu dans le futur
- ◇ Qu'on perde la copie du code du site, pendant ou après qu'il est terminé
- ◇ Les défauts de performance (temps de chargement lent, erreurs de chargement)
- ◇ La dépendance excessive à une technologie ou une solution spécifique
- ◇ Erreurs de mise en page/design/expérience utilisateur.

Opportunités :

- ◇ Présence en ligne
- ◇ Naissance d'une nouvelle technologie
- ◇ Apporter de la visibilité aux sites individuelles
- ◇ Qu'une solution plus efficace et moins coûteuse surgisse après le début du projet

Menaces :

- ◇ Risques de sécurité (attaques hacker)
- ◇ Que le page web ne génère pas assez de trafic
- ◇ Que le client change d'avis durant la production de la page
- ◇ Que le style graphique du site change pendant la création de la page partenaires
- ◇ Que d'autres projets ou problèmes plus importants surgissent pendant la création de la page web
- ◇ Que la nouvelle page ne plaise pas aux clients
- ◇ Les problèmes de compatibilité avec les différents navigateurs ou dispositifs
- ◇ Les défauts de performance (temps de chargement lent, erreurs de chargement)
- ◇ Dépendances de logiciels/composants qui ne sont plus pris en charge ou mis à jour.
- ◇ Mises à jour de l'algorithme de recherche qui affectent le classement du site dans les résultats de recherche.
- ◇ Des concurrents avec beaucoup plus de ressources financières et humaines

PLAN DE GESTION DES RISQUES ✦

N°	CATEGORIE	DESCRIPTION DU RISQUE	CONTENU	PLANNING - DELAIS	BUDGET-COUT	QUALITE	OPERATIONS	NIVEAU D'IMPACT	PROBABILITE	GRAVITE	RESPONSABLE	ACTION
1	Temps	La demande n'est pas respectée	x	x	x	x	x	4	3	🟡	Equipe	Suivre le cahier des charges et ne faire que ce qui est dans le périmètre du projet
2	Cahier des charges, Maintenance de la page partenaires	La page ne soit pas accessible	x		x	x		4	4	🔴	Equipe	Vérifier l'accessibilité et l'ergonomie du site
3	Cahier des charges, Temps	La nouvelle page ne plaise pas aux clients	x	x		x		4	3	🟡	Equipe	Comprendre clairement la demande des clients, les consultez régulièrement afin de leurs montrer l'avancée de la page pour être sur qu'elle leurs plaise
4	Cahier des charges, Temps	Le contenu de la page soit hors sujet	x			x	x	5	2	🟡	Equipe	Revoir les objectifs clairement et s'assurer que chaque personnes de l'équipe ai bien compris.
5	Temps, Personnel	Que l'entente de l'équipe de soit pas bonne		x	x		x	3	3	🟡	Equipe	Avoir une communication claire et ouverte ou organiser des activités pour renforcer les relations, sinon prévoir pus de temps en cas d'imprévu
6	Temps, Budget, Personnel	Qu'il y ait une erreur dans la gestion du projet		x	x	x		4	3	🟡	Equipe	Coach qui vérifie la progression des salariés sur le projet grâce à leurs rendus
7	Maintenance de la page partenaires, Personnel	Risques de sécurité (attaques hacker)			x	x	x	5	3	🔴	Equipe	Installer un logiciel antivirus et sauvegarder régulièrement les données pour éviter leurs pertes en cas de piratage.
8	Maintenance de la page partenaires, Temps	La technologie utilisée ne soit pas la bonne			x	x	x	3	3	🟡	Equipe	Évaluer régulièrement la performance de la technologie pour s'assurer qu'elle continue de répondre aux besoins de l'entreprise.
9	Budget	Le Budget pensé ne soit pas suffisant	x	x	x	x		5	3	🔴	Equipe	Avoir une marge assez haute, volontairement plus haute que nécessaire
10	Maintenance de la page partenaires	Que l'hébergement ne soit pas correct			x	x		5	4	🔴	Equipe	Héberger le site ailleurs

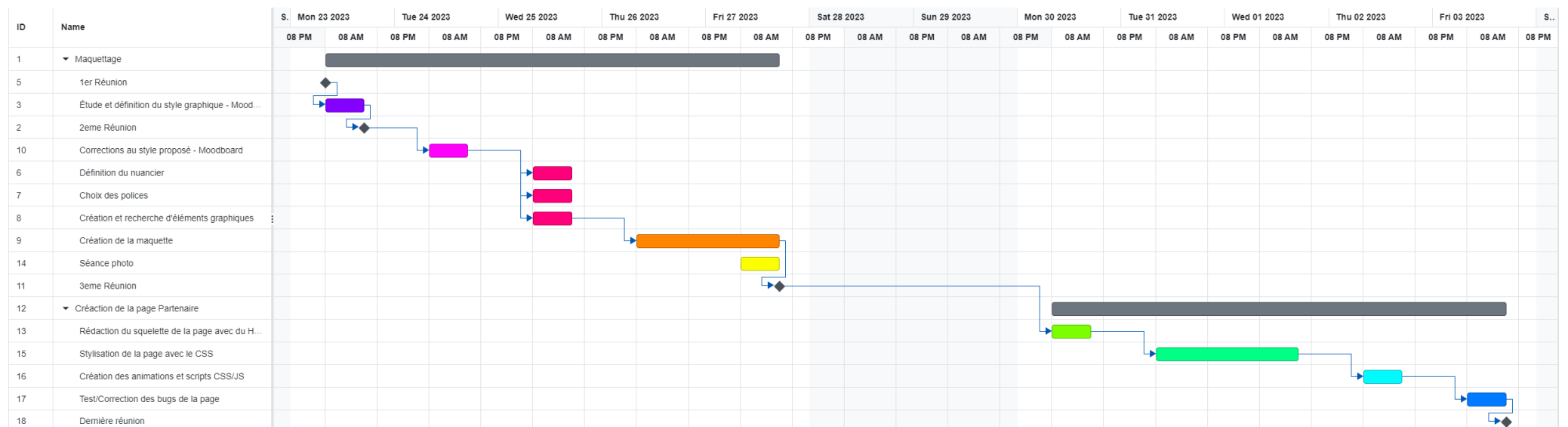
11	Maintenance de la page partenaires, Personnel	La page ne fonctionne pas ou ne soit pas compatibles avec tous les navigateurs				x	x	5	2		Equipe	Engager une personne chargée d'assurer le fonctionnement du site
12	Temps	Que la page ne soit pas prête à temps		x	x	x		5	3		Equipe	Prévoir une marge de temps supérieure à celle qui est nécessaire en cas d'imprévus
13	Maintenance de la page partenaires, Personnel	La maintenance de la page ne puisse pas être faite		x	x	x	x	4	3		Equipe	Engager une personne qui sera chargée de la maintenance du site
14	Maintenance de la page partenaires	La page web ne génère pas assez de trafic				x		2	3		Equipe	Faire la promotion du site
15	Cahier des charges, Temps	Le client change d'avis durant la production de la page	x	x	x		x	4	4		Clients	S'adapter par rapport aux nouvelles demandes du client
16	Maintenance de la page partenaires	Que la page ne soit pas faite de façon a qu'on puisse changer le contenu dans le futur				x	x	5	2		Equipe	Elaborer une structure de site claire et facile à naviguer et documenter le code pour faciliter la modification future.
17	Risque avantageux	Qu'une solution plus efficace et moins coûteuse surgisse après le début du projet	x	x	x	x		3	2		Extérieure	Le projet sera terminé plus tôt que prévu et on pourra alors soit se contenter de ce qui a été fait, soit proposer au client de modifier la page et d'y ajouter des fonctionnalités hors périmètre si le temps et le Budget restants sont compatibles
18	Maintenance de la page partenaires, Temps, Personnel	Perdre la copie du code du site, pendant ou après qu'il est terminé		x	x		x	5	4		Equipe	Prévoir assez de temps et du Personnel qui interviendra en "renfort" ainsi qu'un Budget nécessaire pour payer le nouveau Personnel
19	Maintenance de la page partenaires, Personnel	Défauts de performance (temps de chargement lent, erreurs de chargement)				x	x	5	4		Equipe	Prévoir un Personnel chargé de la maintenance du site et qui vérifiera que tout fonctionne normalement
20	Cahier des charges, Personnel	Non-conformité aux normes de l'industrie ou aux lois et réglementations	x			x	x	5	1		Equipe	Suivre le cahier des charges et désigner un membre de l'équipe qui vérifiera que la page soit en règle
21	Maintenance de la page partenaires, Personnel	Dépendance excessive à une technologie ou une solution spécifique		x	x	x		4	2		Equipe	Avoir un Personnel compétent et qui puisse d'adapter à ces changements

PAGE PARTENAIRES

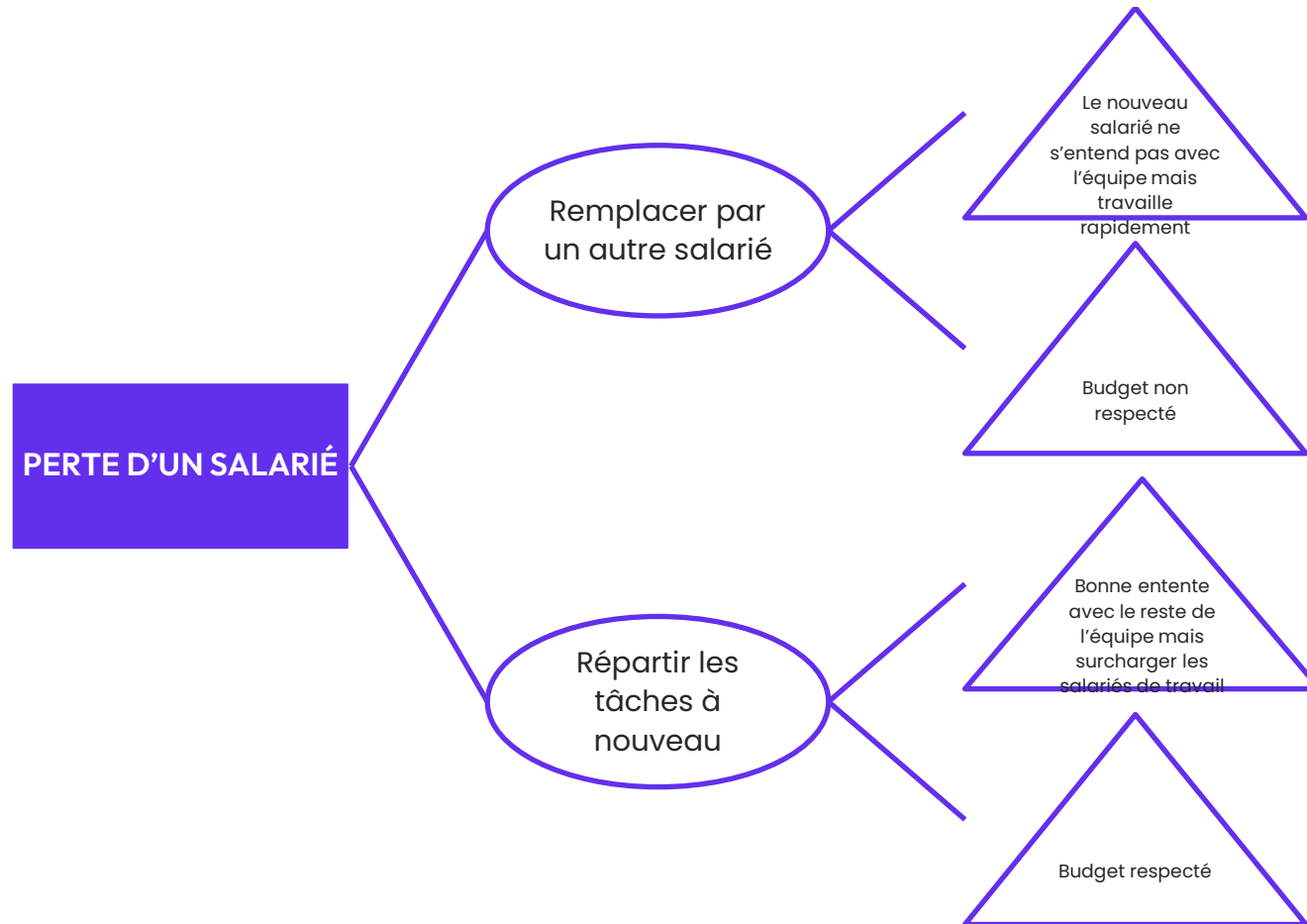
PLAN DE PROJET

22	Maintenance de la page partenaires, Personnel	Dépendances de logiciels/composants qui ne sont plus pris en charge ou mis à jour.	x		x	x		4	3	●	Extérieure	Avoir un Personnel compétent et qui puisse d'adapter à ces changements	
23	Cahier des charges, Temps, Budget	Erreurs de mise en page/design/expérience utilisateur.	x	x	x	x	x	3	2	●	Equipe	Suivre le cahier des charges, s'assurer que les fonctionnalités ajoutées soient bien dans le périmètre et ne dépassent pas le Budget requis	
24	Maintenance de la page partenaires, Personnel	Mises à jour de l'algorithme de recherche qui affectent le classement du site dans les résultats de recherche.	x				x	x	2	2	●	Extérieure	Prévoir du Personnel qui sera chargé de régler les problèmes de maintenance

PLANNING ✦



Perte d'un salarié au cours du projet :



Défaut de performance de la page :

